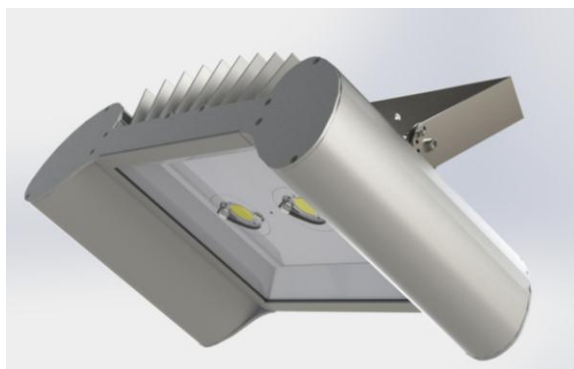


Descrizione del prodotto

SpotLED è un proiettore a LED in alluminio estruso ideato per l'illuminazione di parcheggi, facciate, impianti sportivi e aree industriali indoor e outdoor. È costituito da un corpo in alluminio estruso anodizzato con ottica primaria in vetro temprato o in policarbonato stabilizzato. Il corpo in alluminio ne consente l'utilizzo anche in aree ad alte temperature mentre il vetro temprato ne garantisce la resistenza agli urti, agli shock termici e l'uso in ambienti resi aggressivi dalla presenza di sostanze chimiche e fumi nell'aria.



Settori e zone di utilizzo: aree produttive e logistiche, zone di carico scarico, magazzini, parcheggi, aree commerciali, luoghi ricreativi.

Altezze d'installazione suggerite: $7m < H < 10m$ (>10m con ottiche)

Caratteristiche tecniche

Flusso luminoso dell'apparecchio: 10500 ÷ 15000 lm

Assorbimento dell'apparecchio: 80 ÷ 110 W

Sorgente luminosa: CITILED COB

Efficienza sorgente luminosa: fino a 164 lm/W

Indice di resa cromatica (CRI): >70

Temperatura di colore (CCT): 3000 K, 4000 K, 5000 K (Std)

Angolo di emissione luminosa: 100°(std), 60°(concentrante), 140°/90° (asimmetrica)

Alimentazione: 110 ÷ 300 Vac / 47 ÷ 63 Hz

Driver (integrato): MEANWELL

Classe di isolamento: SELV - CLASSE II

Fattore di potenza: >0,9

Vita dell'apparecchio: L80 > 90.000h @ Ta=25°C (IES TM-21-11 Prediction)

Dimensioni: 256mm x 472mm x 151mm

Materiali: Corpo lampada in alluminio estruso anodizzato; viteria e staffa di fissaggio in acciaio inox.

Schermo diffusore: in vetro temprato o in policarbonato stabilizzato.

Peso: 6 kg

Montaggio: A parete con staffa regolabile, a sospensione in acciaio (su richiesta)

Temperatura di funzionamento: -20°C ÷ 45°C

Grado di protezione: IP65

Sistema di controllo o dimmerazione (a richiesta): 1÷10Vdc

Norme di riferimento: EN60598-1, EN60598-2-1, EN62471, EN62031, EN61547, EN6100-3-2 (classe C)

Equipaggiamento standard: apparecchio completo di connettore ad innesto rapido e staffa di fissaggio a parete.

Schermo diffusore disponibile nelle versioni: vetro trasparente (Std) e satinato, PC trasparente, opalino e monosatinato

Colorazione: anodizzato grigio argento (Std), altre colorazioni su richiesta.

Garanzia: 5 ANNI

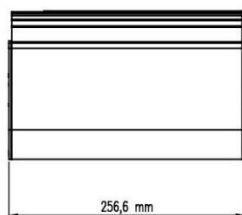
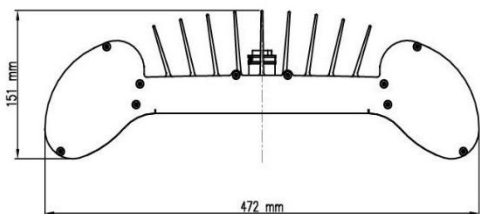


Data sheet: *SpotLED SERIES*

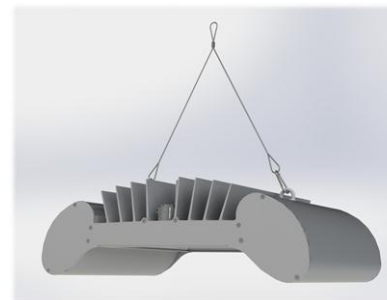
rev.03/18



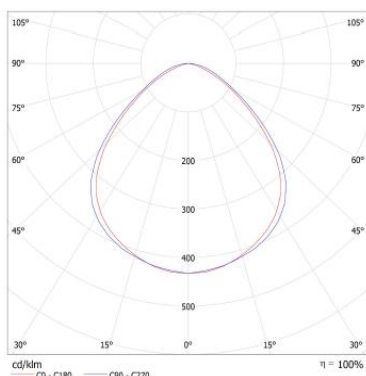
Dimensioni



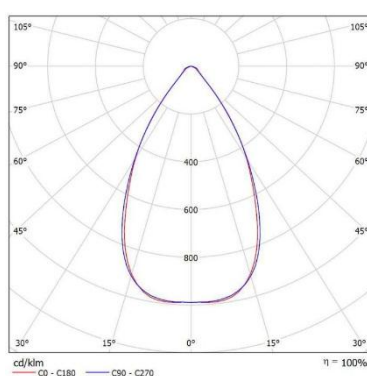
Kit di sospensione opzionale



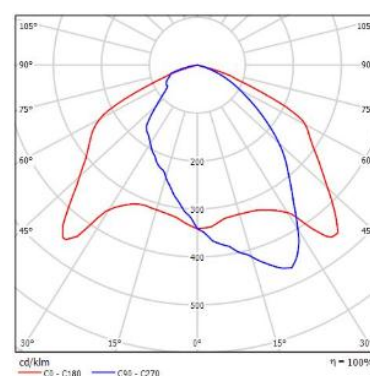
Simmetrica 100° standard



Simmetrica 60°



Asimmetrica 140°/90°



Prodotti standard

Codice prodotto	Modello	Schermo	Dimensioni	Flusso effettivo	Potenza
0844 4400 1120	P50VT25C_G11	VETRO trasparente	256 x 472 x 151mm	11500 lm	80 W
0844 4400 1520	P50VT25C_G15	VETRO trasparente	256 x 472 x 151mm	15000 lm	110 W
3844 4400 1020	S6 P50VT25C_G10	VETRO trasparente	256 x 472 x 151mm	10500 lm	80 W
3844 4400 1420	S6 P50VT25C_G14	VETRO trasparente	256 x 472 x 151mm	14000 lm	110 W
1844 4400 1020	A P50VT25C_G10	VETRO trasparente	256 x 472 x 151mm	10500 lm	80 W
1844 4400 1320	A P50VT25C_G13	VETRO trasparente	256 x 472 x 151mm	13500 lm	110 W

Grazie alla flessibilità di questa gamma, altri prodotti con diversi valori di potenza e flusso luminoso sono possibili su richiesta.
Per evoluzione tecnologica, il flusso luminoso e la potenza elettrica possono presentare tolleranze di +/- 10% rispetto al valore indicato



Sangalli Technologies S.r.l.
SOCITA' A SOCIO UNICO
Via Roveredo, 1/A (INT. 13)
33170 PORDENONE - ITALIA



Sangalli Technologies USA LLC
511 S 93rd Avenue
68114 OMAHA - NE - USA

www.sangallitechnologies.com

