

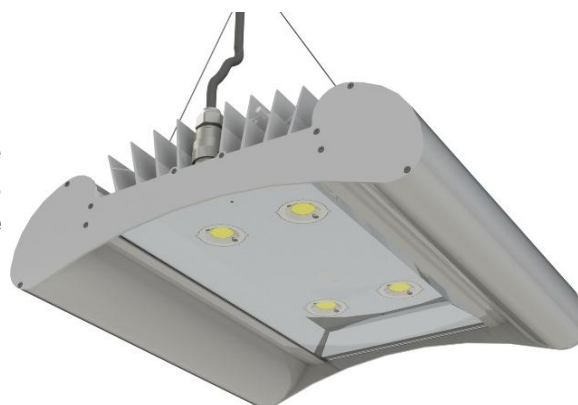
Data sheet: *SteLED* SERIES

rev.03/18



Description du produit

SteLED en aluminium extrudé est une lampe High Bay LED pour intérieurs. Il se compose de trois éléments en aluminium couplés ensemble et un écran en verre trempé ou un écran en polycarbonate stabilisé. Sa structure en aluminium permet sa utilisation même dans des environnements très chauds. L'utilisation de sources lumineuses COB (Chip On Board) offre une large gamme de performances d'éclairage.



Application: industrie et entrepôts logistiques, atelier de maintenance, salles d'exposition/showroom, lieux public, salles de sport, piscine

Hauteurs d'installation idéales: $7m < H < 10m$

Caractéristiques de rendement

Flux lumineux effectif: 14500 ÷ 32000 lm

Consumation effectif: 105 ÷ 240 W

Source de lumière: CITILED COB

Efficacité lumineuse: fino a 164 lm/W

IRC: >70

Température de couleur (CCT): 3000 K, 4000 K, 5000 K (Std)

Angle d'émission de lumière: 100°(Std), 60°(concentration)

Tension: 110 ÷ 300 Vac / 47 ÷ 63 Hz

Driver (intégré): MEANWELL

Classe d'isolation: SELV - CLASSE II

Facteur de puissance: > 0,9

Durée de vie prévue: L80 > 90.000h @ Ta=25°C (IES TM-21-11 Prediction)

Dimensions: L x 472mm x 151mm (L=456/606 mm)

Matériels: corps en lampe en aluminium extrudé anodisé; vis en acier inoxydable

Écran diffuseur: en verre trempé (Std) ou en polycarbonate stabilisé

Poids: 10,7 ÷ 13,3 kg in funzione della lunghezza L

Système de montage: suspendu

Température de fonctionnement: -20 ÷ 45°C (65°C mod. HighTemperature)

Niveau de protection: IP65

Système de contrôle (sur demande): 1÷10Vdc ; DALI

Normes de référence: EN60598-1, EN60598-2-1, EN62471, EN62031, EN61547, EN6100-3-2 (classe C)

Équipement standard: appareil complet avec prise de raccordement tripolaire et œillets pour l'installation

Fermetures: verre trempé transparent et satiné (Std), PC transparent, opale et translucide

Couleur: anodisé/gris argent (Std), autres couleurs disponibles sur demande

Garantie: 5 ANS

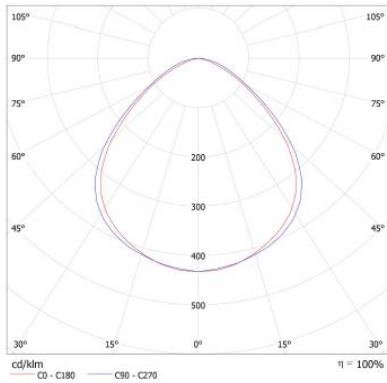


Data sheet: *SteLED* SERIES

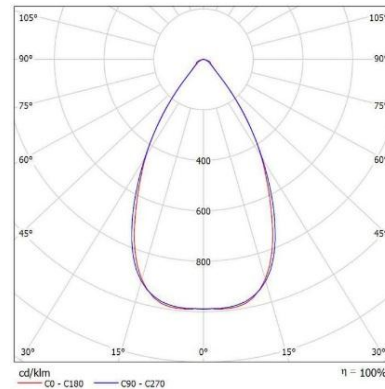
rev.03/18



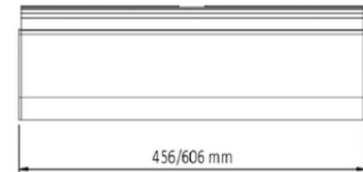
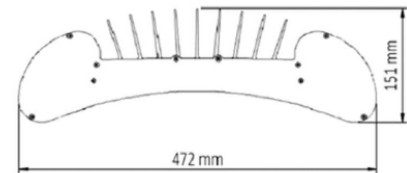
Photométrie - Symétrique 100°(Std)



Photométrie -Symétrique 60°



Dimensions



Prodotti standard

Code de produit	Modèle	Écran	Dimensions	Flux lumineux effectif	Potenza
0343 1400 1620	A50VS45C_G16	VERRE satiné	456 x 472 x 151mm	14500 lm	105 W
0343 1400 2220	A50VS45C_G22	VERRE satiné	456 x 472 x 151mm	19500 lm	145 W
0343 1400 2520	A50VS45C_G25	VERRE satiné	456 x 472 x 151mm	23000 lm	175 W
0343 2400 3120	A50VS60C_G31	VERRE satiné	606 x 472 x 151mm	28500 lm	210W
0343 2400 4020	A50VS60C_G40	VERRE satiné	606 x 472 x 151mm	32000 lm	240 W
0443 1400 2220	H50VS45C_G22	VERRE satiné	456 x 472 x 151mm	19425 lm	153 W

Grâce à la flexibilité de cette gamme, sur demande, autres produits avec différentes puissances et différents flux lumineux sont disponibles. En raison de l'évolution technologique, le flux lumineux et la puissance électrique peuvent avoir des tolérances de +/- 10% par rapport à la valeur indiquée



Sangalli Technologies S.r.l.
 SOCITA' A SOCIO UNICO
 Via Roveredo, 1/A (INT. 13)
 33170 PORDENONE - ITALIA



Sangalli Technologies USA LLC
 511 S 93rd Avenue
 68114 OMAHA – NE - USA