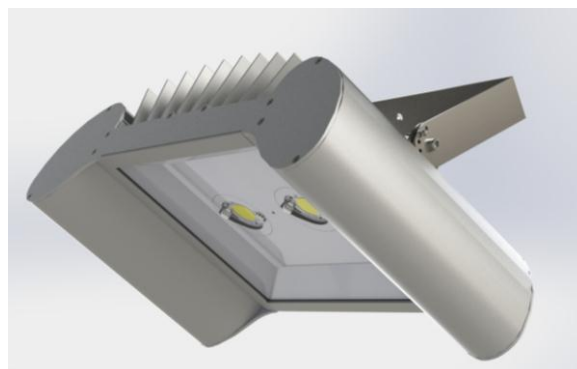


Description du produit

SpotLED en aluminium extrudé est un projecteur pour l'éclairage des parkings, des façades et des zones industrielles. Il se compose de trois éléments en aluminium couplés ensemble et un écran en verre trempé ou un écran en polycarbonate stabilisé. Sa structure en aluminium permet sa utilisation même dans des environnements très chauds. L'utilisation de sources lumineuses COB (Chip On Board) offre une large.



Application: industrie et entrepôts logistiques, atelier de maintenance, lieux public, salles de sport, piscine, parkings

Hauteurs d'installation idéales: $7m < H < 10m$ ($>10m$ avec optique)

Caractéristiques de rendement

Flux lumineux effectif: 10500 ÷ 15000 lm

Consommation effectif: 80 ÷ 110 W

Source de lumière: CITILED COB

Efficacité lumineuse: fino a 164 lm/W

IRC : > 70

Température de couleur (CCT): 3000 K, 4000 K, 5000 K (Std)

Angle d'émission de lumière: 100°(Std), 60°(concentration), 140°/90° (asymétrique)

Tension: 110 ÷ 300 Vac / 47 ÷ 63 Hz

Driver (intégré): MEANWELL

Classe d'isolation: SELV - CLASS II

Facteur de puissance: > 0,9

Durée de vie prévue: L80 > 90.000h @ Ta=25°C (IES TM-21-11 Prediction)

Dimensions: 256mm x 472mm x 151mm

Matériaux: corps en lampe en aluminium extrudé anodisé; vis en acier inoxydable

Écran diffuseur: en verre trempé ou en polycarbonate stabilisé

Poids: 6 kg

Système de montage: mural avec support réglable, suspension en acier (sur demande)

Température de fonctionnement: -20 ÷ 45°C

Niveau de protection: IP65

Système de contrôle (sur demande): 1÷10Vdc

Normes de référence: EN60598-1, EN60598-2-1, EN62471, EN62031, EN61547, EN6100-3-2 (classe C)

Équipement standard: appareil complet avec connecteur à montage rapide et support mural.

Fermetures: verre trempé transparent et satiné (Std), polycarbonate transparent et satiné

Coleur: anodisé/gris argent (Std), autres couleurs disponibles sur demande

Garantie: 5 ANS

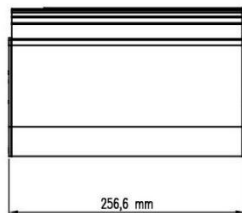
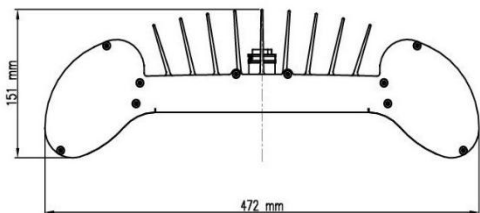


Data sheet: *SpotLED SERIES*

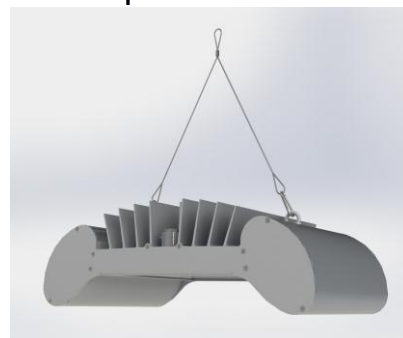
rev.03/18



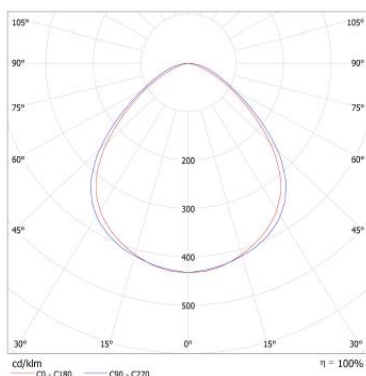
Dimensions



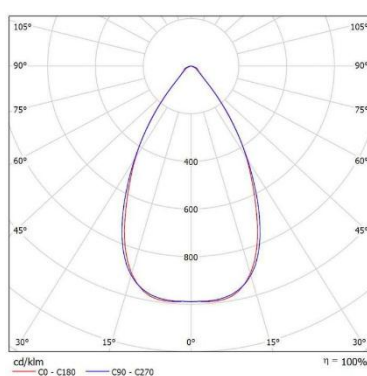
Kit de suspension sur demande



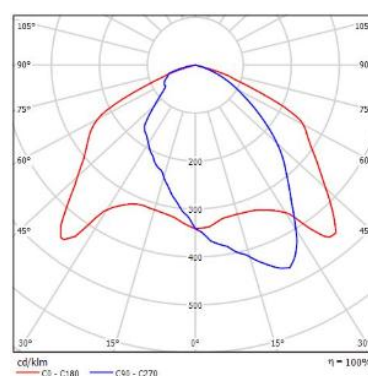
Photométrie Symétrique 100°(Std)



Photométrie Symétrique 60°



Photométrie Asymétrique 140/90°



Produits standards

Code de produit	Modèle	Écran	Dimensions	Flux lumineux effectif	Potenza
0844 4400 1120	P50VT25C_G11	VERRE transparent	256 x 472 x 151mm	11500 lm	80 W
0844 4400 1520	P50VT25C_G15	VERRE transparent	256 x 472 x 151mm	15000 lm	110 W
3844 4400 1020	S6 P50VT25C_G10	VERRE transparent	256 x 472 x 151mm	10500 lm	80 W
3844 4400 1420	S6 P50VT25C_G14	VERRE transparent	256 x 472 x 151mm	14000 lm	110 W
1844 4400 1020	A P50VT25C_G10	VERRE transparent	256 x 472 x 151mm	10500 lm	80 W
1844 4400 1320	A P50VT25C_G13	VERRE transparent	256 x 472 x 151mm	13500 lm	110 W

Grâce à la flexibilité de cette gamme, sur demande, autres produits avec différentes puissances et différents flux lumineux sont disponibles. En raison de l'évolution technologique, le flux lumineux et la puissance électrique peuvent avoir des tolérances de +/- 10% par rapport à la valeur indiquée.



Sangalli Technologies S.r.l.
 SOCITA' A SOCIO UNICO
 Via Roveredo, 1/A (INT. 13)
 33170 PORDENONE - ITALIA



Sangalli Technologies USA LLC
 511 S 93rd Avenue
 68114 OMAHA - NE - USA